



**Annelie Tourville**, Courtier immobilier  
**GROUPE MACKAY**  
 Agence immobilière  
 5700, rue Garnier #102  
 Montréal (QC) H2G 0A1  
<http://www.groupemackay.com>

514-267-8466 / 514-690-3384

[annelie@groupemackay.com](mailto:annelie@groupemackay.com)

No Centris® 16921715 (En vigueur)



**699 000 \$**

**167 Rue St-Zotique O., app. 304**  
**Rosemont/La Petite-Patrie (Montréal)**  
**H2S 1P5**

**Région** Montréal

**Quartier** Petite Italie

**Près de**

**Plan d'eau**

<b>Genre de propriété</b>	Appartement	<b>Année de construction</b>	2016
<b>Style</b>	À un étage	<b>Date de livraison prévue</b>	
<b>Type de copropriété</b>	Divise	<b>Devis</b>	
<b>Année de conversion</b>		<b>Déclaration de copropriété</b>	
<b>Type de bâtiment</b>	Isolé (détaché)	<b>Cotisation spéciale</b>	
<b>Étage</b>	3e étage	<b>Procès-verbal</b>	
<b>Nombre total d'étages</b>	3	<b>États financiers</b>	
<b>Nombre total d'unités</b>	13	<b>Règlements de l'immeuble</b>	
<b>Dim. partie privative</b>		<b>Reprise/Contrôle de justice</b>	Non
<b>Sup. partie priv. brute</b>	1 300 pc	<b>Possibilité d'échange</b>	
<b>Superficie du bâtiment</b>		<b>Cert. de loc. (part. divise)</b>	Non
<b>Dimensions du terrain</b>		<b>Numéro de matricule</b>	
<b>Superficie du terrain</b>		<b>Date ou délai d'occupation</b>	60 jours PA/PL acceptée
<b>Cadastre partie privative</b>	5676392	<b>Signature de l'acte de vente</b>	60 jours PA/PL acceptée
<b>Cadastre parties communes</b>			
<b>Zonage</b>	Résidentiel		

<b>Évaluation (municipale)</b>		<b>Taxes (annuelles)</b>		<b>Dépenses/Énergie (annuelles)</b>	
<b>Année</b>	2018	<b>Municipales</b>	4 647 \$ (2018)	<b>Frais de cop. (284 \$/mois)</b>	3 408 \$
<b>Terrain</b>	56 200 \$	<b>Scolaires</b>	916 \$ (2018)	<b>Frais communs</b>	
<b>Bâtiment</b>	492 800 \$	<b>Secteur</b>		<b>Électricité</b>	
		<b>Eau</b>		<b>Mazout</b>	
				<b>Gaz</b>	
<b>Total</b>	549 000 \$	<b>Total</b>	5 563 \$	<b>Total</b>	3 408 \$

**Pièce(s) et Espace(s) additionnel(s)**

<b>Nbre pièces</b>	10	<b>Nbre chambres</b>	2+0	<b>Nbre salles de bains + salles d'eau</b>	2+0
<b>Niveau</b>	<b>Pièce</b>	<b>Dimensions</b>	<b>Revêtement de sol</b>	<b>Information supplémentaire</b>	
3	Salon	13 X 14,8 p	Bois		
3	Cuisine	11,3 X 8,4 p	Bois		
3	Salle à manger	14,6 X 9,6 p	Bois		

3	Chambre à coucher principale	8,2 X 11 p irr	Bois	
3	Chambre à coucher	10,3 X 11 p	Bois	
3	Salle de bains	9,9 X 5,11 p irr	Céramique	Attenante à la CÀC
3	Salle de bains	5 X 9,3 p	Céramique	
3	Salle de lavage	5 X 8,2 p irr	Bois	
3	Walk-in	9,8 X 5,8 p irr	Bois	Chambre à coucher principale
3	Terrasse privée	5 X 25 p irr	Bois	
4	Terrasse privée	19 X 40 p	Bois	

## Caractéristiques

<b>Système d'égouts</b>	Municipalité	<b>Appareils loc. (mens.)</b>	
<b>Approvisionnement eau</b>	Municipalité	<b>Rénovations</b>	
<b>Revêtement</b>		<b>Piscine</b>	
<b>Fenestration</b>		<b>Stationnement cadastré</b>	
<b>Type de fenestration</b>		<b>Stationnement</b>	Garage (2)
<b>Énergie/Chauffage</b>	Électricité	<b>Allée</b>	
<b>Mode chauffage</b>	Air soufflé (pulsé)	<b>Garage</b>	Tandem
<b>Sous-sol</b>		<b>Abri d'auto</b>	
<b>Salle de bains</b>	Salle de bains attenante à la CCP	<b>Terrain</b>	
<b>Inst. laveuse-sécheuse</b>		<b>Topographie</b>	
<b>Foyer-Poêle</b>		<b>Particularités du site</b>	
<b>Armoires cuisine</b>		<b>Eau (accès)</b>	
<b>Équipement/Services</b>	Climatiseur central, Échangeur d'air, Interphone	<b>Vue</b>	
<b>Particularités du bâtiment</b>		<b>Proximité</b>	Cégep, École primaire, École secondaire, Garderie/CPE, Hôpital, Métro, Parc, Piste cyclable, Transport en commun, Université
<b>Efficacité énergétique</b>		<b>Revêtement de la toiture</b>	Membrane élastomère

## Inclusions

Réfrigérateur, cuisinière, lave-vaisselle et luminaires.

## Exclusions

Laveuse, sécheuse, cellier, effets personnels et meubles.

## Remarques - Courtier

Remarquable condo situé au coeur du Mile-Ex. Cette unité dispose de 2 chambres à coucher, 2 salles de bains et 2 terrasses privées dont une sur le toit, offrant une vue spectaculaire sur la ville! À proximité de la Petite Italie, du marché Jean-Talon et de tous les services. Offre 2 espaces de stationnement intérieurs (tandem).

## Addenda

- Situé dans un secteur en plein effervescence
- À proximité des services et transports en commun
- Concept à air ouverte (cuisine, salle à manger et salon)
- Très grande fenestration offrant une luminosité abondante
- Cuisine contemporaine avec comptoir de quartz
- Plancher de bois franc en merisier naturel
- Climatiseur mural, échangeur d'air et intercom
- Grande terrasse privée sur le toit avec vue magnifique sur la ville
- Construction et matériaux de qualité supérieure
- 2 espaces de stationnement intérieurs (#8,8A) tandem
- 1 espace de rangement (#6)
- 1 espace de rangement sur la terrasse privée (toit)

## Vente avec garantie légale

**Déclaration du vendeur**

Oui DV-10168

**Source**

SOTHEBY'S INTERNATIONAL REALTY QUÉBEC, Agence immobilière

La présente ne constitue pas une offre ou une promesse pouvant lier le vendeur à l'acheteur, mais une invitation à soumettre de telles offres ou promesses.



Salon



Terrasse



Façade



Salon



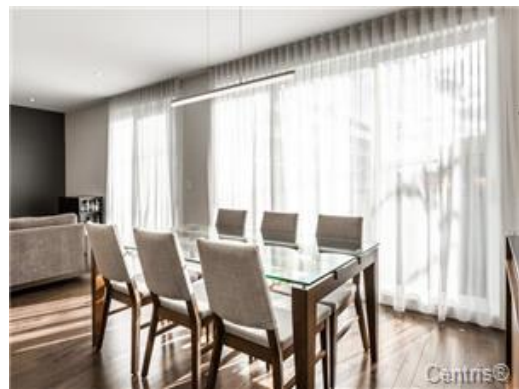
Cuisine



Cuisine



Cuisine



Salle à manger



Chambre à coucher principale



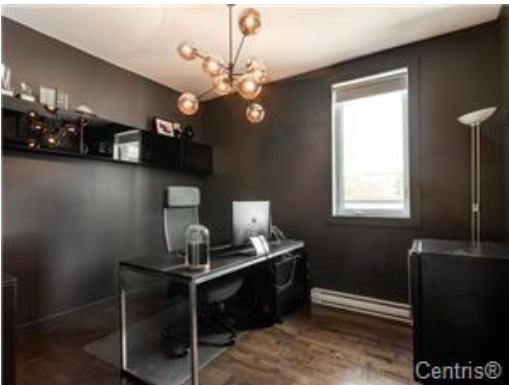
Salle de bains attenante à la CCP



Salle de bains attenante à la CCP



Autre



Chambre à coucher



Salle de bains



Terrasse



Terrasse



Terrasse



Terrasse



Terrasse



Hall d'entrée