



Annelie Tourville, Courtier immobilier
GROUPE MACKAY
 Agence immobilière
 5700, rue Garnier #102
 Montréal (QC) H2G 0A1
<http://www.groupemackay.com>

514-267-8466 / 514-690-3384

annelie@groupemackay.com

No Centris® 18222657 (En vigueur)



799 000 \$

80 Rue Prince, app. 705
Ville-Marie (Montréal)
H3C 2M8

Région Montréal
Quartier La Cité du Multimédia
Près de Wellington
Plan d'eau

Genre de propriété	Appartement	Année de construction	2007
Style	A paliers multiples	Date de livraison prévue	
Type de copropriété	Divise Quote-part 2,923 %	Devis	
Année de conversion		Déclaration de copropriété	
Type de bâtiment	En rangée	Émise	Oui (2007)
Étage	7e étage	Cotisation spéciale	
Nombre total d'étages	7	Procès-verbal	Oui (2017)
Nombre total d'unités	50	États financiers	Oui (2018)
Dim. partie privative		Règlements de l'immeuble	
Sup. partie priv. au plan	1 551 pc	Reprise/Contrôle de justice	Non
Superficie du bâtiment		Possibilité d'échange	
Dimensions du terrain		Cert. de loc. (part. divise)	Oui (2007)
Superficie du terrain		Numéro de matricule	
Cadastre partie privative	3908722, 3908781	Date ou délai d'occupation	5 jours PA/PL acceptée
Cadastre parties communes	3908702	Signature de l'acte de vente	5 jours PA/PL acceptée
Zonage	Résidentiel		

Évaluation (municipale)		Taxes (annuelles)		Dépenses/Énergie (annuelles)	
Année	2018	Municipales	6 144 \$ (2017)	Frais de cop. (706 \$/mois)	8 472 \$
Terrain	119 800 \$	Scolaires	1 354 \$ (2017)	Frais communs	
Bâtiment	618 800 \$	Secteur		Électricité	
		Eau		Mazout	
				Gaz	
Total	738 600 \$	Total	7 498 \$	Total	8 472 \$

Pièce(s) et Espace(s) additionnel(s)

Nbre pièces	8	Nbre chambres	2+0	Nbre salles de bains + salles d'eau	2+1
Niveau	Pièce	Dimensions	Revêtement de sol	Information supplémentaire	
6ieme	Chambre à coucher principale	13,9 X 12,11 p	Bois		
6ieme	Salle de bains	13,4 X 6,3 p	Céramique		
7ieme	Cuisine	10,6 X 14,11 p	Céramique		

7ieme	Salle à manger	10,6 X 14,11 p	Céramique
7ieme	Chambre à coucher	10 X 15,10 p	Bois
7ieme	Salle de bains	18,6 X 6 p	Céramique
7ieme	Salle d'eau	11,6 X 6 p	Céramique
7ieme	Salon	17 X 29,4 p	Bois
Espace additionnel	Dimensions	Cadastre/Numéro de l'unité	Description des droits
Balcon	5,8 X 9,7 p		
Balcon	5,8 X 9,7 p		
Patio	14,9 X 14,9 p		
Garage		# 16 / tandem	Partie privative

Caractéristiques

Système d'égouts	Municipalité	Appareils loc. (mens.)	
Approvisionnement eau	Municipalité	Rénovations	
Revêtement	Brique	Piscine	
Fenestration		Stationnement cadastré	Garage - 2
Type de fenestration		Stationnement	Garage (2)
Énergie/Chauffage	Électricité	Allée	
Mode chauffage	Air soufflé (pulsé)	Garage	Chauffé, Tandem
Sous-sol		Abri d'auto	
Salle de bains	Salle de bains attenante à la CCP	Terrain	
Inst. laveuse-sécheuse	Salle d'eau	Topographie	
Foyer-Poêle		Particularités du site	
Armoires cuisine		Eau (accès)	
Equipement/Services		Vue	Sur la ville
Particularités du bâtiment		Proximité	Autoroute, Garderie/CPE, Hôpital, Métro, Parc, Train de banlieue, Transport en commun, Université
Efficacité énergétique		Revêtement de la toiture	

Inclusions

réfrigérateur (liebherr), four (AEG Electrolux), cuisinière (Fisher & Paykel), lave-vaisselle (Miele), tous les luminaires ainsi que les rideaux et fixtures et bibliothèque sur mesure dans espace familial. 2 Garages (tandems), 1 espace de rangement très spacieux

Exclusions

Remarques - Courtier

PENTHOUSE sur deux niveaux incluant deux chambres à coucher avec salle de bain attenante pour chacune des chambres + salle d'eau à l'étage principale, plafond de 11pi, grande terrasse de bois ainsi que balcon privé pour chacune des chambres à coucher. Un produit unique dans le Vieux-Montreal. Disponible immédiatement!

Vente avec garantie légale

Déclaration du vendeur

Oui DV-5212

Source

MCGILL IMMOBILIER INC, Agence immobilière

La présente ne constitue pas une offre ou une promesse pouvant lier le vendeur à l'acheteur, mais une invitation à soumettre de telles offres ou promesses.



Vue



Terrasse



Cuisine



Cuisine



Terrasse



Cuisine



Cuisine



Salon



Salon



Salon



Bibliothèque



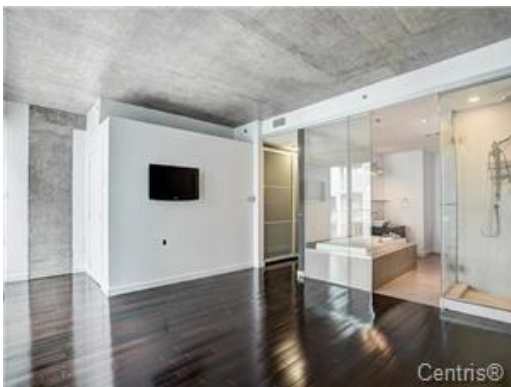
Chambre à coucher



Salle de bains



Salle de bains



Chambre à coucher principale



Chambre à coucher principale



Chambre à coucher principale



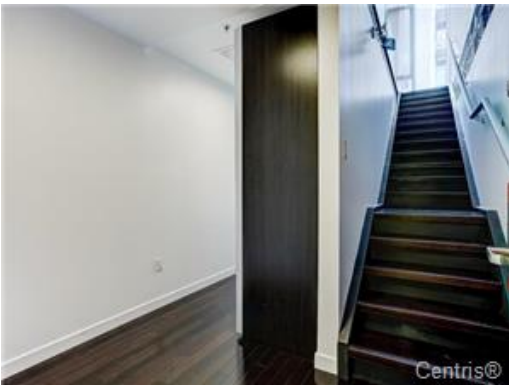
Salle de bains attenante à la CCP



Salle de bains attenante à la CCP



Salle de bains attenante à la CCP



Escalier



Salle d'eau



Cour



Terrasse