



Annelie Tourville, Courtier immobilier
GROUPE MACKAY
 Agence immobilière
 5700, rue Garnier #102
 Montréal (QC) H2G 0A1
<http://www.groupemackay.com>

514-267-8466 / 514-690-3384

annelie@groupemackay.com

No Centris® 27794027 (En vigueur)



299 000 \$

4265 Rue Bélanger
Rosemont/La Petite-Patrie (Montréal)
H1T 1A6

Région Montréal
Quartier Nouveau-Rosemont
Près de
Plan d'eau

Genre de propriété	Maison de plain-pied	Année de construction	1937
Type de bâtiment	En rangée	Date de livraison prévue	
Intergénération		Saisonnier	
Dimensions du bâtiment	25 X 36 p	Reprise/Contrôle de justice	Non
Superficie habitable		Possibilité d'échange	
Superficie du bâtiment		Cert. de loc.	Oui (2005)
Dimensions du terrain	25 X 88 p	Numéro de matricule	
Superficie du terrain	2 233 pc	Date ou délai d'occupation	90 jours PA/PL acceptée
Cadastre	2786182	Signature de l'acte de vente	30 jours PA/PL acceptée
Zonage	Résidentiel		

Évaluation (municipale)		Taxes (annuelles)		Dépenses/Énergie (annuelles)	
Année	2018	Municipales	2 177 \$ (2018)	Frais communs	
Terrain	124 500 \$	Scolaires	437 \$ (2017)	Électricité	
Bâtiment	135 000 \$	Secteur		Mazout	
		Eau		Gaz	
Total	259 500 \$	Total	2 614 \$	Total	

Pièce(s) et Espace(s) additionnel(s)

Nbre pièces	8	Nbre chambres	1+1	Nbre salles de bains + salles d'eau	1+1
Niveau	Pièce	Dimensions	Revêtement de sol	Information supplémentaire	
RDC	Salle à manger	6,7 X 11,3 p	Bois	ouvert sur la cuisine	
RDC	Cuisine	12,4 X 11 p	Tuiles	Ouverte sur la SAM	
RDC	Salon	9,11 X 11,1 p	Plancher flottant		
RDC	Chambre à coucher principale	14,7 X 10 p	Plancher flottant	Lumineuse	
RDC	Salle de bains	6,7 X 12 p	Céramique	Avec installation Lav-séch	
RDC	Véranda	7 X 7,2 p	Bois	Accès à la cour	
SS1	Chambre à coucher	16,9 X 10,5 p	Tuiles	Walk-in 4.2x5,3	
SS1	Salle d'eau	4,3 X 5,8 p	Céramique		
SS1	Rangement	8 X 3,9 p	Céramique		

Caractéristiques

Système d'égouts	Municipalité	Appareils loc. (mens.)	
Approvisionnement eau	Municipalité	Rénovations	
Fondation		Piscine	
Revêtement de la toiture		Stationnement	Allée (1)
Revêtement		Allée	Non pavée
Fenestration		Garage	
Type de fenestration		Abri d'auto	
Énergie/Chauffage	Électricité	Terrain	
Mode chauffage	Plinthes électriques	Topographie	
Sous-sol	6 pieds et plus	Particularités du site	
Salle de bains		Eau (accès)	
Inst. laveuse-sécheuse	Salle de bains (1er niveau/RDC)	Vue	
Foyer-Poêle		Proximité	Cégep, École primaire, École secondaire, Garderie/CPE, Golf, Hôpital, Métro, Parc, Piste cyclable, Ski de fond, Transport en commun
Armoires cuisine	Mélamine	Particularités du bâtiment	
Équipement/Services		Efficacité énergétique	

Inclusions

Luminaires, pôles, lave-vaisselle, hotte four micro-ondes et cabanon

Exclusions

Rideaux et osmose.

Remarques - Courtier

Rare sur le marché!! Shoe Box avec sous-sol, 2 chambres, cuisine ouverte sur la salle à manger, petite cour intime, véranda arrière et stationnement sauront vous ravir Beaucoup de rénovations ont été effectuées comme le toit, les fenêtres et la salle de bain du RDC et plus... Dépêchez-vous car elle ne sera pas longtemps sur le marché!!

Addenda

Travaux effectués..

Toit 2012
Chauffe-eau 2013
Fenêtres RDC 2013
Fenêtres Sous-sol 2016
Porte avant et arrière 2012
Clôture de bois 2012
Clôture de frost 2014
Cabanon 2013
Salle de bains RDC 2012

Près..

Centre d'achat Boulevard
Autoroute 40
Métro Pie-IX
Le jardin botanique
Toutes les installations Olympiques
Golf municipal
Parc Maisonneuve
Garderies
Écoles primaires et secondaires
Collèges privés

Hôpital Maisonneuve-Rosemont
Institut de Cardiologie
Hôpital Marie-Enfant

Vente avec garantie légale

Déclaration du vendeur

Oui DV-58344

Source

RE/MAX HARMONIE INC., Agence immobilière

La présente ne constitue pas une offre ou une promesse pouvant lier le vendeur à l'acheteur, mais une invitation à soumettre de telles offres ou promesses.



Façade



Salon



Salon



Salle à manger



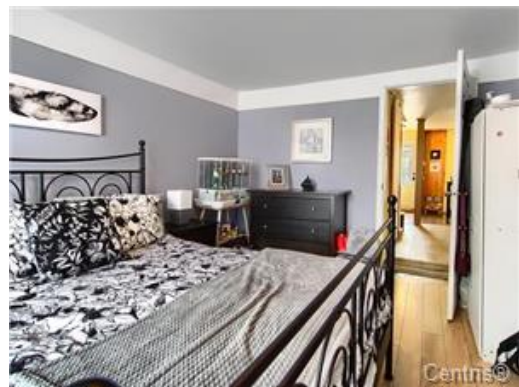
Salle à manger



Cuisine



Chambre à coucher principale



Chambre à coucher principale



Salle de bains



Salle de bains



Chambre à coucher



Chambre à coucher



Chambre à coucher



Rangement



Salle d'eau



Cour



Stationnement