



**Annelie Tourville**, Courtier immobilier  
**GROUPE MACKAY**  
 Agence immobilière  
 5700, rue Garnier #102  
 Montréal (QC) H2G 0A1  
<http://www.groupemackay.com>

514-267-8466 / 514-690-3384  
 annelie@groupemackay.com

No Centris® 23297445 (En vigueur)



**599 000 \$**

**2306 Rue de Bellechasse**  
**Rosemont/La Petite-Patrie (Montréal)**  
**H2G 1R3**  
**Région** Montréal  
**Quartier** La Petite-Patrie  
**Près de** Louis Hémon  
**Plan d'eau**

<b>Genre de propriété</b>	Appartement	<b>Année de construction</b>	1926
<b>Style</b>	A paliers multiples	<b>Date de livraison prévue</b>	
<b>Type de copropriété</b>	Indivise <b>Quote-part</b> 40 %	<b>Devis</b>	
<b>Année de conversion</b>		<b>Déclaration de copropriété</b>	
<b>Type de bâtiment</b>	En rangée sur coin	<b>Cotisation spéciale</b>	
<b>Étage</b>	2e étage	<b>Procès-verbal</b>	
<b>Nombre total d'étages</b>	3	<b>États financiers</b>	
<b>Nombre total d'unités</b>	2	<b>Règlements de l'immeuble</b>	
<b>Dim. du bâtiment</b>		<b>Reprise/Contrôle de justice</b>	Non
<b>Sup. quote-part au plan</b>	2 208 pc	<b>Possibilité d'échange</b>	
<b>Superficie du bâtiment</b>		<b>Cert. de loc. (part. divise)</b>	Oui (2018)
<b>Dimensions du terrain</b>		<b>Numéro de matricule</b>	
<b>Superficie du terrain</b>	2167963	<b>Date ou délai d'occupation</b>	30 jours PA/PL acceptée
<b>Cadastre de l'immeuble</b>		<b>Signature de l'acte de vente</b>	30 jours PA/PL acceptée
<b>Cadastre parties communes</b>			
<b>Zonage</b>	Résidentiel		

<b>Évaluation (municipale)</b>		<b>Taxes (annuelles)</b>		<b>Dépenses/Énergie (annuelles)</b>	
<b>Année</b>		<b>Municipales</b>	Non émises	<b>Frais de cop. (0 \$/mois)</b>	0 \$
<b>Terrain</b>		<b>Scolaires</b>	Non émises	<b>Frais communs</b>	
<b>Bâtiment</b>		<b>Secteur</b>		<b>Électricité</b>	
		<b>Eau</b>		<b>Mazout</b>	
				<b>Gaz</b>	
<b>Total</b>		<b>Total</b>	Non émis	<b>Total</b>	0 \$

**Pièce(s) et Espace(s) additionnel(s)**

Nbre pièces	8	Nbre chambres	3+0	Nbre salles de bains + salles d'eau	2+0
Niveau	Pièce	Dimensions	Revêtement de sol	Information supplémentaire	
2	Chambre à coucher	12,10 X 12,1 p	Bois		
2	Chambre à coucher	12 X 12,10 p	Bois		
2	Chambre à coucher	12,10 X 12,11 p	Bois		
2	Cuisine	11,3 X 8,8 p	Bois		

2	Salon	11,4 X 22 p	Bois
2	Salle à manger	9 X 20,5 p	Bois
2	Salle de bains	4,5 X 11,3 p	Céramique
2	Salle de bains	6 X 9 p	Céramique
2	Salle de lavage	6,4 X 11,1 p	Céramique
RDC	Atelier	10,4 X 14,9 p	Béton
3	Mezzanine	5,2 X 7,3 p	Céramique

Espace additionnel	Dimensions	Cadastre/Numéro de l'unité	Description des droits
Garage	10,9 X 25,5 p		Partie privative
Balcon	10 X 25 p		Partie privative

Caractéristiques			
<b>Système d'égouts</b>	Municipalité	<b>Appareils loc. (mens.)</b>	
<b>Approvisionnement eau</b>	Municipalité	<b>Rénovations</b>	
<b>Revêtement</b>	Brique	<b>Piscine</b>	
<b>Fenestration</b>	Aluminium, PVC	<b>Stationnement cadastré</b>	
<b>Type de fenestration</b>	Guillotine	<b>Stationnement</b>	Allée (1), Garage (1)
<b>Énergie/Chauffage</b>	Électricité	<b>Allée</b>	Asphalte
<b>Mode chauffage</b>	Plinthes électriques	<b>Garage</b>	Simple largeur
<b>Sous-sol</b>		<b>Abri d'auto</b>	
<b>Salle de bains</b>		<b>Terrain</b>	
<b>Inst. laveuse-sécheuse</b>	Salle de bains (2e niveau)	<b>Topographie</b>	
<b>Foyer-Poêle</b>		<b>Particularités du site</b>	
<b>Armoires cuisine</b>		<b>Eau (accès)</b>	
<b>Équipement/Services</b>		<b>Vue</b>	
<b>Particularités du bâtiment</b>		<b>Proximité</b>	École primaire, École secondaire, Garderie/CPE, Hôpital, Parc, Piste cyclable, Transport en commun
<b>Efficacité énergétique</b>		<b>Revêtement de la toiture</b>	

Inclusions
Aspirateur central + accessoires, poêle, frigo, laveuse, sécheuse, lave-vaisselle, 2 air climatisé mural avec un compresseur, fixtures, stores, rideaux, ouvre porte de garage avec 2 manettes, cellier, système d'alarme.

Exclusions

Remarques - Courtier
Magnifique condo coin Louis-Hémon rénové en 2012 secteur parc Molson, unité de coin de 2208 pc (inclus garage grande terrasse privé et atelier), trois grande chambres unique dans le secteur, cuisine laboratoire comptoir de granite, deux sdb une avec bain podium et douche vitrée, planché bois franc, plafond de 8 pieds 7, en attente des vrais taxes.

Vente avec garantie légale

Déclaration du vendeur	Oui DV-27602

Institution financière auprès de laquelle l'acheteur s'engage à obtenir un emprunt
Desjardins

Source
RE/MAX ALLIANCE E.G., Agence immobilière

La présente ne constitue pas une offre ou une promesse pouvant lier le vendeur à l'acheteur, mais une invitation à soumettre de telles offres ou promesses.
-------------------------------------------------------------------------------------------------------------------------------------------------------------



Cuisine



Salon



Salle à manger



Salle à manger



Salon



Cuisine



Cuisine



Cuisine



Cuisine



Cuisine



Salon



Salle à manger



Chambre à coucher principale



Chambre à coucher



Chambre à coucher



Salle de bains



Salle de bains



Salle de bains



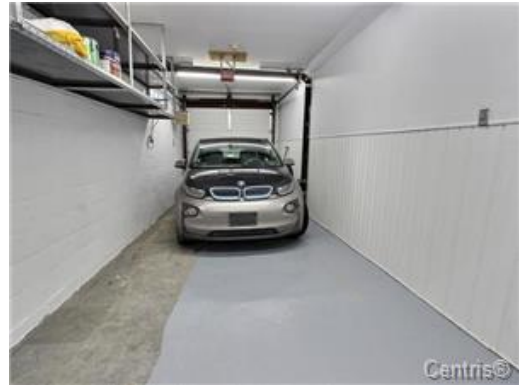
Salle de bains



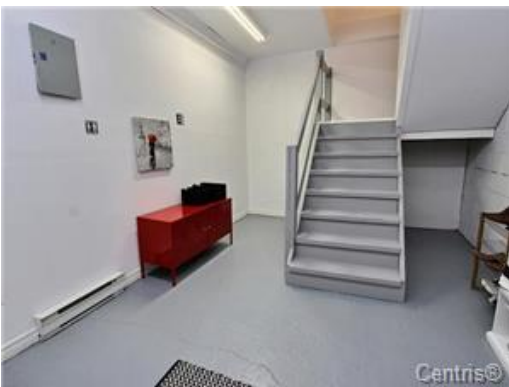
Salle de lavage



Terrasse



Garage



Atelier



Façade