

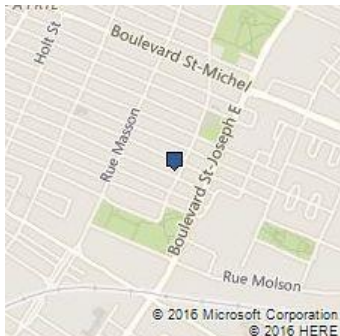


Luc Fournier, DA, Courtier immobilier agréé
GROUPE SUTTON - EXPERT
 Agence immobilière
 225, 25e Avenue
 Lachine (QC) H8S 3X2
<http://www.blog-montreal-immobilier.com>

514-999-3570 / 514-637-9755
 Télécopieur : 514-637-8583
lfournier@sutton.com



No Centris® 20811658 (En vigueur)



248 000 \$

5115 4e Avenue, app. 105
Rosemont/La Petite-Patrie (Montréal)
H1Y 2V4

Région Montréal
Quartier Rosemont
Près de Laurier
Plan d'eau

Genre de propriété	Appartement	Année de construction	2011
Style	À étages	Date de livraison prévue	
Type de copropriété	Divise	Devis	
Année de conversion	2008	Déclaration de copropriété	
Type de bâtiment	Isolé	Émise	Oui (2016)
Étage	1er étage (RDC)	Publiée reg. foncier du Qc	Oui (2016-10-02)
Nombre total d'étages	3	Cotisation spéciale	
Nombre total d'unités	13	Procès-verbal	
Dim. partie privative		États financiers	
Sup. partie priv. au plan	800 pc	Règlements de l'immeuble	
Superficie du bâtiment		Reprise	
Dimensions du terrain		Possibilité d'échange	
Superficie du terrain		Cert. de loc. (part. divise)	Oui (2005)
Cadastre partie privative	2483767	Numéro de matricule	
Cadastre parties communes		Date ou délai d'occupation	2017-07-01
Zonage	Résidentiel	Signature de l'acte de vente	2017-06-28

Évaluation (municipale)		Taxes (annuelles)		Dépenses/Énergie (annuelles)	
Année	2016	Municipales	2 100 \$ (2016)	Frais de cop. (8 \$/mois)	96 \$
Terrain	28 600 \$	Scolaires	432 \$ (2015)	Frais communs (143 \$/mois)	1 716 \$
Bâtiment	231 400 \$	Secteur		Électricité	
		Eau		Mazout	
				Gaz	
Total	260 000 \$	Total	2 532 \$	Total	1 812 \$

Pièce(s) et Espace(s) additionnel(s)

Nbre pièces	6	Nbre chambres	0+2	Nbre salles de bains + salles d'eau	1+0
Niveau	Pièce	Dimensions	Revêtement de sol	Information supplémentaire	
RDC	Cuisine	8,3 X 9 p			
RDC	Coin-repas	9 X 6 p			
RDC	Salon	9 X 6 p			
2	Chambre à coucher principale	14,7 X 9,7 p			
2	Chambre à coucher	11,7 X 11 p			

2	Salle de bains	7,5 X 5 p		
Espace additionnel	Dimensions	Cadastre/Numéro de l'unité	Description des droits	
Balcon	10 X 6 p			
Patio	10 X 6 p			
Caractéristiques				
Système d'égouts	Municipalité		Appareils loc. (mens.)	
Approvisionnement eau	Municipalité		Rénovations	
Revêtement			Piscine	
Fenestration			Stationnement cadastré	
Type de fenestration			Stationnement	
Énergie/Chauffage			Allée	
Mode chauffage			Garage	
Sous-sol			Abri d'auto	
Salle de bains			Terrain	
Inst. laveuse-sécheuse			Topographie	
Foyer-Poêle			Particularités du site	
Armoires cuisine			Eau (accès)	
Equipement/Services			Vue	
Particularités du bâtiment			Proximité	Cégep, École primaire, École secondaire, Golf, Hôpital, Parc, Piste cyclable, Transport en commun, Université
Efficacité énergétique			Revêtement de la toiture	
Inclusions				
Lave-vaisselle Moffat, A/C Mural Frederich.				
Exclusions				
Lampes type Tiffany cuisine et salle à manger				
Addenda				
<p>En effet, ce condo est superbement bien situé dans Rosemont. À quelques pas de la Promenade et de l'autobus qui propose plusieurs services sur St-Joseph pour vous transporter rapidement et fréquemment au métro Laurier.</p> <p>Un bel espace intérieur avec l'escalier en bois qui maintient un agréable équilibre entre chambres et les espaces de vie. Niché dans le coin du RDC, soyez à l'abri des passants et en sécurité dans votre petit coin de paradis.</p> <p>L'Occupation est temporairement prévu pour l'an prochain mais pourrait être devancée. Cela dépendra des événements à venir.</p>				
Vente avec garantie légale				
Déclaration du vendeur		Oui DV-40978		
Source				
L'ESPACE IMMOBILIER MONTRÉAL, Agence immobilière				
La présente ne constitue pas une offre ou une promesse pouvant lier le vendeur à l'acheteur, mais une invitation à soumettre de telles offres ou promesses.				



Façade



Coin-repas



Cuisine



Cuisine



Cuisine



Cuisine



Cuisine



Coin-repas



Coin-repas



Coin-repas



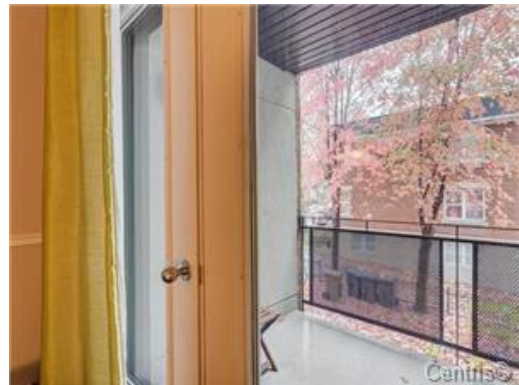
Intérieur



Chambre à coucher principale



Chambre à coucher principale



Balcon



Salle de bains



Chambre à coucher



Chambre à coucher



Salon



Salon



Corridor



Extérieur



Terrasse



Cour