

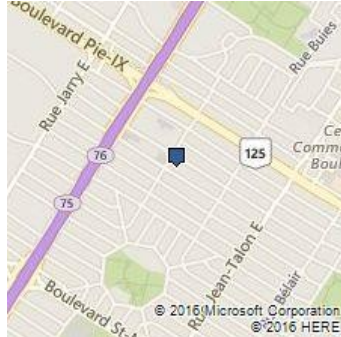


Luc Fournier, DA, Courtier immobilier agréé
GROUPE SUTTON - EXPERT
 Agence immobilière
 225, 25e Avenue
 Lachine (QC) H8S 3X2
<http://www.blog-montreal-immobilier.com>

514-999-3570 / 514-637-9755
 Télécopieur : 514-637-8583
lfournier@sutton.com



No Centris® 25808280 (En vigueur)



183 900 \$ + TPS/TVQ

7500 19e Avenue, app. 304
Villeray/Saint-Michel/Parc-Extension (Montréal)
H2A 2L7

Région Montréal
Quartier Saint-Michel
Près de Jean-Talon Est
Plan d'eau

Genre de propriété Appartement
Style À un étage
Type de copropriété Divise
Année de conversion
Type de bâtiment Jumelé
Étage 3e étage
Nombre total d'étages 4
Nombre total d'unités 24
Dim. partie privative
Sup. partie priv. brute 801 pc
Superficie du bâtiment
Dimensions du terrain 1 X 1 p irr
Superficie du terrain
Cadastre partie privative 5754340
Cadastre parties communes
Zonage Résidentiel

Année de construction 2015, Neuve
Date de livraison prévue
Devis
Déclaration de copropriété
Cotisation spéciale
Procès-verbal
États financiers
Règlements de l'immeuble
Reprise
Possibilité d'échange
Cert. de loc. (part. divise) Non
Numéro de matricule
Date ou délai d'occupation 20 jours PA/PL acceptée
Signature de l'acte de vente 20 jours PA/PL acceptée

Évaluation (municipale)		Taxes (annuelles)		Dépenses/Énergie (annuelles)	
Année		Municipales	Non émises	Frais de cop. (120 \$/mois)	1 440 \$
Terrain		Scolaires	Non émises	Frais communs	
Bâtiment		Secteur		Électricité	
		Eau		Mazout	
				Gaz	
Total	Non émis	Total	Non émis	Total	1 440 \$

Pièce(s) et Espace(s) additionnel(s)

Nbre pièces		Nbre chambres		Nbre salles de bains + salles d'eau	
4		2+0		1+0	
Niveau	Pièce	Dimensions	Revêtement de sol	Information supplémentaire	
3	Salon/Salle à manger	14,10 X 16,8 p	Plancher laminé		
3	Cuisine	9,3 X 8,9 p	Plancher laminé		
3	Chambre à coucher	8,11 X 10,7 p	Plancher laminé		

3	Chambre à coucher principale	9,5 X 10,10 p	Plancher laminé
3	Salle de bains	5,9 X 8,8 p	Céramique
Espace additionnel	Dimensions	Cadastre/Numéro de l'unité	Description des droits
Balcon	15,6 X 5 p		
Terrasse	5,11 X 9,7 p irr		
Espace de rangement	2,6 X 6,4 p		

Caractéristiques

Système d'égouts	Municipalité	Appareils loc. (mens.)
Approvisionnement eau	Municipalité	Rénovations
Revêtement	Brique	Piscine
Fenestration	Aluminium, PVC	Stationnement cadastré
Type de fenestration		Stationnement
Énergie/Chauffage	Électricité	Allée
Mode chauffage	Plinthes électriques	Garage
Sous-sol		Abri d'auto
Salle de bains		Terrain
Inst. laveuse-sécheuse		Topographie
Foyer-Poêle		Particularités du site
Armoires cuisine		Eau (accès)
Équipement/Services		Vue
Particularités du bâtiment		Proximité
Efficacité énergétique		Revêtement de la toiture

Inclusions

Exclusions

Remarques - Courtier

La meilleure qualité/prix du secteur! Bail Bail Proprio Bonjour Condo! Projet Axiom 19 signé vivenda/prevel alliance.Occupation immédiate. Qualité durable et finitions au design intemporel pour prix abordable. stationnements ext disponibles. Aménagement paysager. Secteur calme. Services, écoles, transports, commerces et parcs à distance de marche.

Addenda

La meilleure qualité/prix du secteur!

Bail Bail Proprio, Bonjour Condo!

prix taxes incluses : 198,956\$

Condo spacieux offrant:

-une cuisine moderne ou l'on peut circuler facilement et ou le rangement est abondant. Elle fait face aux espaces de vie du salon et de la salle à manger, l'espace est fluide et lumineux.

-Une salle de bain au design moderne

-De magnifiques planchers en bois laminé

-Des chambres au côté opposé à la rue pour une tranquillité accrue. Toutes additionnées de grands rangements.

-Un balcon, en plus d'une terrasse intime et de grande taille, côté soleil d'après-midi

-Un espace de rangement généreux, attenant à l'unité.

Et beaucoup plus!

Tous les services, écoles, transports et commerces sont à distance de marche.

Qualité de construction durable, souci d'aménagement écologique et finitions design intemporel pour prix abordable.

Stationnements extérieurs disponibles 16,500+ TX

Unités éligibles aux subventions de la ville (conditions à vérifier)

Garantie ABRITAT 5 ans

*Veuillez noter que le développeur se réserve le droit d'ajouter aux unités restantes un stationnement, à sa discrétion.

Vente avec garantie légale

Déclaration du vendeur Non

Source

GROUPE SUTTON - EXPERT, Agence immobilière

La présente ne constitue pas une offre ou une promesse pouvant lier le vendeur à l'acheteur, mais une invitation à soumettre de telles offres ou promesses.



Façade



Façade



Balcon



Vue d'ensemble



Salon



Vue d'ensemble



Cuisine



Cuisine



Cuisine



Cuisine



Cuisine



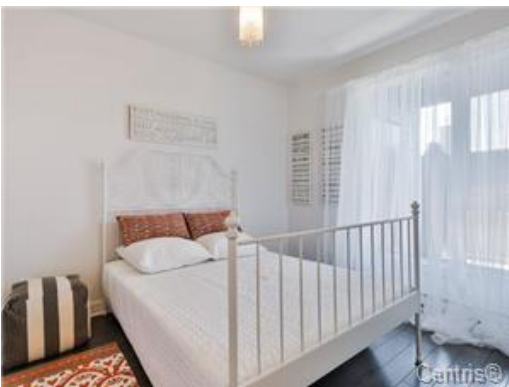
Salle de bains



Salle de bains



Chambre à coucher



Chambre à coucher



Terrasse



Terrasse



Face arrière