



Luc Fournier, DA, Courtier immobilier agréé
GROUPE SUTTON - EXPERT
 Agence immobilière
 225, 25e Avenue
 Lachine (QC) H8S 3X2
<http://www.blog-montreal-immobilier.com>

514-999-3570 / 514-637-9755
 Télécopieur : 514-637-8583
lfournier@sutton.com



No Centris® 18256349 (En vigueur)



299 000 \$

963 Rue Barrière
Le Plateau-Mont-Royal (Montréal)
H2L 1G1
Région Montréal
Quartier Le Plateau-Mont-Royal
Près de
Plan d'eau

Genre de propriété	Maison à étages	Année de construction	1900, Centenaire
Type de bâtiment	En rangée	Date de livraison prévue	
Intergénération		Saisonnier	
Dimensions du bâtiment	17,8 X 23 p	Reprise	
Superficie habitable	818 pc	Possibilité d'échange	
Superficie du bâtiment		Cert. de loc.	Oui (2002)
Dimensions du terrain		Numéro de matricule	
Superficie du terrain		Date ou délai d'occupation	45 jours PA/PL acceptée
Cadastre	2316689	Signature de l'acte de vente	40 jours PA/PL acceptée
Zonage	Résidentiel		

Évaluation (municipale)		Taxes (annuelles)		Dépenses/Énergie (annuelles)	
Année	2016	Municipales	2 864 \$ (2016)	Frais communs	
Terrain	48 900 \$	Scolaires	602 \$ (2016)	Électricité	769 \$
Bâtiment	290 200 \$	Secteur		Mazout	
		Eau		Gaz	
Total	339 100 \$	Total	3 466 \$	Total	769 \$

Pièce(s) et Espace(s) additionnel(s)					
Nbre pièces		Nbre chambres		Nbre salles de bains + salles d'eau	
4		2+0		1+0	
Niveau	Pièce	Dimensions	Revêtement de sol	Information supplémentaire	
RDC	Cuisine	16,2 X 17,7 p	Céramique	sam et salon	
2	Bureau	8,5 X 8,8 p irr	Bois	pièce ouverte sur l'escalier	
2	Chambre à coucher principale	15,9 X 11 p irr	Bois		
2	Salle de bains	6,9 X 10,3 p irr	Céramique		

Caractéristiques		
Système d'égouts	Municipalité	Appareils loc. (mens.)
Approvisionnement eau	Municipalité	Rénovations
Fondation		Piscine
Revêtement de la toiture	Bitume et gravier	Stationnement
Revêtement	Brique	Allée

Fenestration	Bois	Garage	
Type de fenestration	Oscillo-battant	Abri d'auto	
Énergie/Chauffage	Électricité	Terrain	
Mode chauffage	Plinthes électriques	Topographie	
Sous-sol	Vide sanitaire	Particularités du site	
Salle de bains	Salle de bains attenante à la CCP	Eau (accès)	
Inst. laveuse-sécheuse	Salle de bains (2e niveau)	Vue	
Foyer-Poêle		Proximité	Autoroute, Cégep, École primaire, École secondaire, Hôpital, Métro, Parc, Piste cyclable, Transport en commun, Université, Parc Lafontaine
Armoires cuisine		Particularités du bâtiment	
Équipement/Services		Efficacité énergétique	

Inclusions

Stores, lave-vaisselle, hotte, réfrigérateur, plaque chauffante, micro-onde a convection, sècheuse, luminaires, système d'alarme, bibliothèques de la salle a manger, crochets de l'entrée, armoire murale du bureau.

Exclusions

Luminaire de la salle a manger, luminaire au mur du salon, rideaux de la garde robe dans la chambre a coucher.

Remarques - Courtier

Un beau petit cottage a 2 pas du parc Lafontaine ! Refait a neuf en 1988, belle aire ouverte au rdc, escalier en colimacon menant au 2e étage, espace bur avec balcon Roméo et portes française, grande cac avec bay-window, puits de lumière, fenêtres meubles du Québec, cuisine avec ilot et comptoir de granit. Un bel espace avec utilisation maximale.

Addenda

NB: Aucun espace extérieur mais parc Lafontaine a 2 pas.

2 Accès a la salle de bain de la chambre et du bureau.

Revêtement du toit 2009.

Vente avec garantie légale

Déclaration du vendeur

Oui DV-41185

Source

RE/MAX DU CARTIER INC., Agence immobilière

La présente ne constitue pas une offre ou une promesse pouvant lier le vendeur à l'acheteur, mais une invitation à soumettre de telles offres ou promesses.



Façade



Façade



Façade



Salon



Salon



Salle à manger



Salle à manger



Salle à manger



Cuisine



Cuisine



Cuisine



Vue d'ensemble



Escalier



Bureau



Bureau



Bureau



Chambre à coucher principale



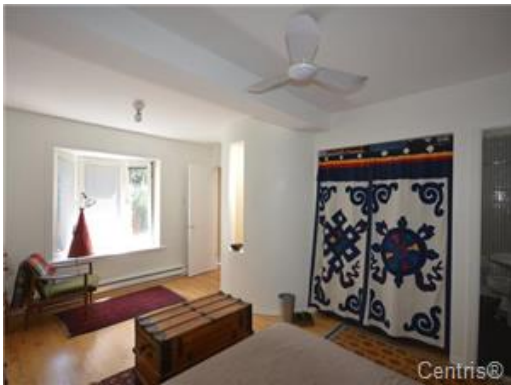
Chambre à coucher principale



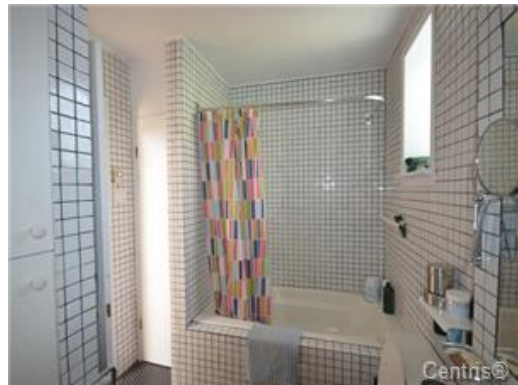
Chambre à coucher principale



Chambre à coucher principale



Chambre à coucher principale



Salle de bains



Salle de bains



Salle de bains