

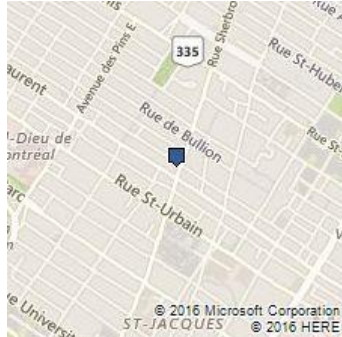


Année Tourville, Courtier immobilier
GROUPE SUTTON - EXPERT
 Agence immobilière
 225, 25e Avenue
 Lachine (QC) H8S 3X2
<http://www.suttonquebec.com>

514-267-8466 / 514-637-9755
 Télécopieur : 514-637-8583
atourville@sutton.com



No Centris® 9042636 (En vigueur)



249 000 \$

**11 Rue Sherbrooke E.
 Le Plateau-Mont-Royal (Montréal)
 H2X 3V8**

Région Montréal
Quartier Le Plateau-Mont-Royal
Près de St Laurent
Plan d'eau

Genre de propriété Appartement
Style À un étage
Type de copropriété Divise
Année de conversion
Type de bâtiment En rangée
Étage 2e étage
Nombre total d'étages
Nombre total d'unités
Dim. partie privative
Sup. partie priv. brute 768,54 pc
Superficie du bâtiment
Dimensions du terrain
Superficie du terrain
Cadastre partie privative 2257374
Cadastre parties communes 2257366, 2257373
Zonage Résidentiel

Année de construction 1985
Date de livraison prévue
Devis
Déclaration de copropriété
Cotisation spéciale
Procès-verbal
États financiers
Règlements de l'immeuble
Reprise
Possibilité d'échange
Cert. de loc. (part. divise) Non
Numéro de matricule
Date ou délai d'occupation 60 jours PA/PL acceptée
Signature de l'acte de vente 60 jours PA/PL acceptée

Évaluation (municipale)

Année 2016
Terrain 63 100 \$
Bâtiment 195 200 \$

Taxes (annuelles)

Municipales 2 182 \$ (2016)
Scolaires 461 \$ (2015)
Secteur
Eau

Dépenses/Énergie (annuelles)

Frais de cop. (191 \$/mois) 2 292 \$
Frais communs
Électricité
Mazout
Gaz

Total 258 300 \$

Total 2 643 \$

Total 2 292 \$

Pièce(s) et Espace(s) additionnel(s)

Nbre pièces	6	Nbre chambres	2+0	Nbre salles de bains + salles d'eau	1+0
Niveau	Pièce	Dimensions	Revêtement de sol	Information supplémentaire	
2	Salon	12,4 X 12,9 p	Plancher flottant		
2	Salle à manger	11,3 X 7,11 p	Plancher flottant		
2	Cuisine	7,5 X 7,3 p	Céramique		

2	Chambre à coucher principale	13,10 X 11 p irr	Plancher flottant
2	Chambre à coucher	10,2 X 8,11 p irr	Plancher flottant
2	Salle de bains	7,11 X 7,3 p	Céramique

Caractéristiques

Système d'égouts	Municipalité	Appareils loc. (mens.)	Chauffe-eau - 1 (14 \$)
Approvisionnement eau	Municipalité	Rénovations	
Revêtement		Piscine	
Fenestration		Stationnement cadastré	
Type de fenestration		Stationnement	
Énergie/Chauffage	Électricité	Allée	
Mode chauffage	Plinthes électriques	Garage	
Sous-sol		Abri d'auto	
Salle de bains		Terrain	
Inst. laveuse-sécheuse		Topographie	
Foyer-Poêle		Particularités du site	
Armoires cuisine		Eau (accès)	
Équipement/Services		Vue	
Particularités du bâtiment		Proximité	Cégep, École primaire, École secondaire, Hôpital, Métro, Parc, Piste cyclable, Train de banlieue, Transport en commun, Université
Efficacité énergétique		Revêtement de la toiture	

Inclusions

Réfrigérateur, Cuisinière, Lave-vaisselle, Laveuse / Sécheuse

Exclusions

Reservoir d'eau chaude

Remarques - Courtier

Emplacement central! Excellent investissement! Condo a 2 chambres, unité de coin avec beaucoup de fenêtres. Situé au coin de la rue Saint-Laurent, avec les transports publics à la porte. Facile à louer.

Déclaration du vendeur

Oui DV-32134

Source

GROUPE SUTTON - PERFORMER INC., Agence immobilière

La présente ne constitue pas une offre ou une promesse pouvant lier le vendeur à l'acheteur, mais une invitation à soumettre de telles offres ou promesses.



Façade



Façade



Salon



Salle à manger



Salle à manger



Salle à manger



Cuisine



Cuisine



Chambre à coucher



Chambre à coucher



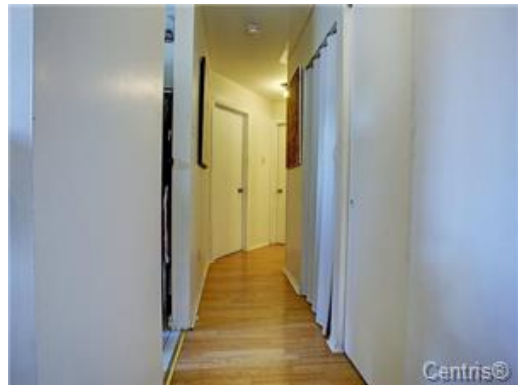
Chambre à coucher



Chambre à coucher



Salle de bains



Hall d'entrée