



Année Tourville, Courtier immobilier
GROUPE SUTTON - EXPERT
 Agence immobilière
 225, 25e Avenue
 Lachine (QC) H8S 3X2
<http://www.suttonquebec.com>

514-267-8466 / 514-637-9755
 Télécopieur : 514-637-8583
annelie@groupemackay.com

No Centris® 14241538 (En vigueur)



439 000 \$

1265 Rue St-Grégoire, app. 23
Le Plateau-Mont-Royal (Montréal)
H2J 0A4

Région Montréal
Quartier Le Plateau-Mont-Royal
Près de Brébeuf
Plan d'eau

Genre de propriété Appartement
Style À un étage
Type de copropriété Divise
Année de conversion
Type de bâtiment En rangée sur coin
Étage 2e étage
Nombre total d'étages 4
Nombre total d'unités 18
Dim. partie privative
Sup. partie priv. au plan 1 060 pc
Superficie du bâtiment
Dimensions du terrain
Superficie du terrain
Cadastre partie privative 3976604
Cadastre parties communes 3976580
Zonage Résidentiel

Année de construction 2007
Date de livraison prévue
Devis Non
Déclaration de copropriété
Émise Oui (2007)
Publiée reg. foncier du Qc Oui (2007-07-27)
Cotisation spéciale
Procès-verbal Non
États financiers Non
Règlements de l'immeuble Oui
Reprise
Possibilité d'échange
Cert. de loc. (part. divise) Oui (2007)
Numéro de matricule
Date ou délai d'occupation 2016-07-01
Signature de l'acte de vente 2016-06-08

Évaluation (municipale)

Année 2016
Terrain 116 400 \$
Bâtiment 338 700 \$

Taxes (annuelles)

Municipales 3 844 \$ (2016)
Scolaires 802 \$ (2015)
Secteur
Eau

Dépenses/Énergie (annuelles)

Frais de cop. (264 \$/mois) 3 164 \$
Frais communs
Électricité 558 \$
Mazout
Gaz 1 016 \$

Total 455 100 \$

Total 4 646 \$

Total 4 738 \$

Pièce(s) et Espace(s) additionnel(s)

Nbre pièces	6	Nbre chambres	3+0	Nbre salles de bains + salles d'eau	1+0
Niveau	Pièce	Dimensions	Revêtement de sol	Information supplémentaire	
2	Cuisine	12,7 X 7 p	Céramique		
2	Salle à manger	11,3 X 10,6 p	Bois		
2	Salon	20 X 12,3 p	Bois		
2	Chambre à coucher principale	13 X 9,11 p	Bois		
2	Chambre à coucher	11,9 X 11 p	Bois		

2	Chambre à coucher	10 X 8,7 p irr	Bois	
2	Salle de bains	13,3 X 7,4 p irr	Céramique	
2	Hall d'entrée	10,6 X 5 p	Céramique	
2	Salle de lavage	7 X 6 p irr	Céramique	+ pièce mécanique
Espace additionnel	Dimensions	Cadastre/Numéro de l'unité	Description des droits	
Balcon	11,8 X 8,8 p		Partie commune à usage restreint	
Garage	1 X 1 m	3976587	Partie privative	

Caractéristiques

Système d'égouts	Municipalité	Appareils loc. (mens.)	
Approvisionnement eau	Municipalité	Rénovations	
Revêtement	Brique	Piscine	
Fenestration	PVC	Stationnement cadastré	Garage - 1
Type de fenestration	Manivelle (battant)	Stationnement	Garage (1)
Énergie/Chauffage	Gaz naturel	Allée	
Mode chauffage	Air soufflé (pulsé)	Garage	Simple largeur
Sous-sol		Abri d'auto	
Salle de bains	Douche indépendante	Terrain	
Inst. laveuse-sécheuse	Garde robe (2e niveau)	Topographie	
Foyer-Poêle		Particularités du site	
Armoires cuisine		Eau (accès)	
Équipement/Services	Climatiseur central, Interphone	Vue	Parc Laurier
Particularités du bâtiment		Proximité	Autoroute, Cégep, École primaire, École secondaire, Hôpital, Métro, Parc, Piste cyclable, Ski de fond, Transport en commun, Université
Efficacité énergétique		Revêtement de la toiture	Membrane élastomère

Inclusions

Stores

Exclusions

Tous les luminaires sauf ceux de la salle de bain et celui de la cuisine. Tous les électroménagers. Poles et Rideaux. Pharmacie s.d.b. Tablettes du salon. Tablettes des chambres d'enfants. Lampes murales de la chambre d'enfant.

Remarques - Courtier

Belle copropriété de 3 chambres. Très lumineuse. Unité de coin. Terrasse avec vue sur le parc Laurier. Garage. Air climatisé.

Addenda

- Unité de coin
- 3 chambres avec placard (deux grandes et une plus petite pouvant servir de bureau ou de chambre d'enfant)
- Plafond de 9 pieds
- Grande fenestration
- Ensoleillement toute la journée
- Terrasse avec vue sur le parc Laurier
- Bonne insonorisation
- Air climatisé et chauffage à air pulsé
- Réseau de gaz interne pour la cuisinière et le barbecue
- À moins de 10 minutes de marche du métro Laurier
- À moins de 5 minutes de marche de tous les services du "Petit Laurier"
- Copropriété bien entretenu par les copropriétaires

Déclaration du vendeur

Oui DV-61877

Source

RE/MAX DU CARTIER INC., Agence immobilière

La présente ne constitue pas une offre ou une promesse pouvant lier le vendeur à l'acheteur, mais une invitation à soumettre de telles offres ou promesses.



Façade



Vue d'ensemble



Salon



Balcon



Salon



Salon



Salon



Bureau



Bureau



Cuisine



Cuisine



Cuisine



Cuisine



Salle à manger



Chambre à coucher principale



Chambre à coucher principale



Chambre à coucher principale



Salle de bains



Salle de bains



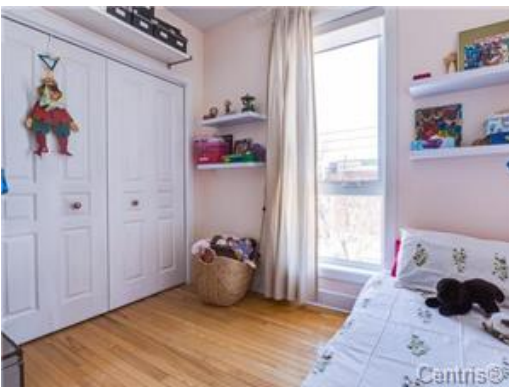
Chambre à coucher



Chambre à coucher



Chambre à coucher



Chambre à coucher



Vue d'ensemble